

3 5

3 3 31

I.	- 2 -
II.	- 3 -
1.	- 3 -
2	- 3 -
3	- 3 -
III.	- 4 -
1.	- 4 -
2	- 4 -
3	- 5 -
4	- 5 -
5	- 6 -
6	- 6 -
7.	- 6 -
8	- 7 -
IV.	30 32 2	
	- 8 -
1	- 8 -
2	- 16 -
3	- 18 -
4	30 32 2	- 21 -
V.	3 5	- 22 -
	- 22 -
1.	- 24 -
2	- 31 -
3	- 34 -
4	- 35 -
VI.	- 36 -
1.	- 36 -
2	- 38 -
	- 40 -
.	- 41 -
.	- 43 -
1.	- 43 -
2	- 43 -

I.

21 2009

3

3

2

3

5

10

2

2

II.

1.

24 26

30 32 2

27 29

2

3

5

3

3

III.

1.

22 3

(
)

405

134

3 2 1

2

24

11

3 2 1

2

24 7

3

* ...
* ...
* ...
* ...
* ...
* ...
* ...
* ...
* ...
* ...

21 4

24

30 4

SCU

20 4

4

19 1

22

20

25 4

26 4

29 8

30 11

IMRT

5

2

30 4

10

5

18

2

6

8 7

DMAT

DMAT 2

7.

8

16

24

NPO

29 2 1

JCEP

30

5

IV.

30 32 2

1

		3
	x	

30		31	
----	--	----	--

		30	31
		12,843	12,944
		21,810	20,488
		650 99.9	726 116.7
		DPC 831 70.4	DPC 84.4 71.8
		3	2 1
		4	4
		0.26	0.31
		290 3,209,249	295 4,336,972
		2.4 3	1.9 3

		30	31
	A	768	A E 77.6 41.2
		2,576	2,601
		517 313 252	584 442 185
		881	22,359 87.0
	1 2 1	55 / 67 /	1 2 1 73 / 72 /

		30	31
		159	161
			4
		594	350
		124	132
		909	899
		621	643
		1,175	1,167
		87	88

2

30		31	
----	--	----	--

		30	31
		6,800	6,470
		21	12 32
		3	4

		30	31
		103	105
		7 6	0
	30 32 H/	1	1

		30	31
		188 6,856 32 52.2	104 7,092 25 55.3

		30	31
			MR

		30	31
		56	63
		1 79.8 1213	1 80.3 1215
		80 38 15 41 2	85 38 7 53 2
		4	3
		12	15
		10	12
		20	19

		30	31
		1 1 1 1	1
		480	609
		083 3	2 1 1 2
		15 1	15 1
		51.1	65.5
		7.8 47 121 54	357 83 31 1.2 261
		39 23 10	42 5 2 GW

30		31	
----	--	----	--

		30	31
		4,442	4,422
		1,359	1,234

		30	31
		327	488
		H3041 1 99,38 SCU	SCU 9812

		30	31
		30 29 286 49 237 1 636 8	30 220 415 1 884 955
		739	845
		H3041 277	318 24

		30	31
		84	83
		214	196
		4,007	5,139

		30	31
		1 6,629	1 7,446
		668	896
		151	192
		18	4
		25	30 0

		30	31
	BCP	BCP H305.21 1	1
	DMAT	DMAT	DMAT

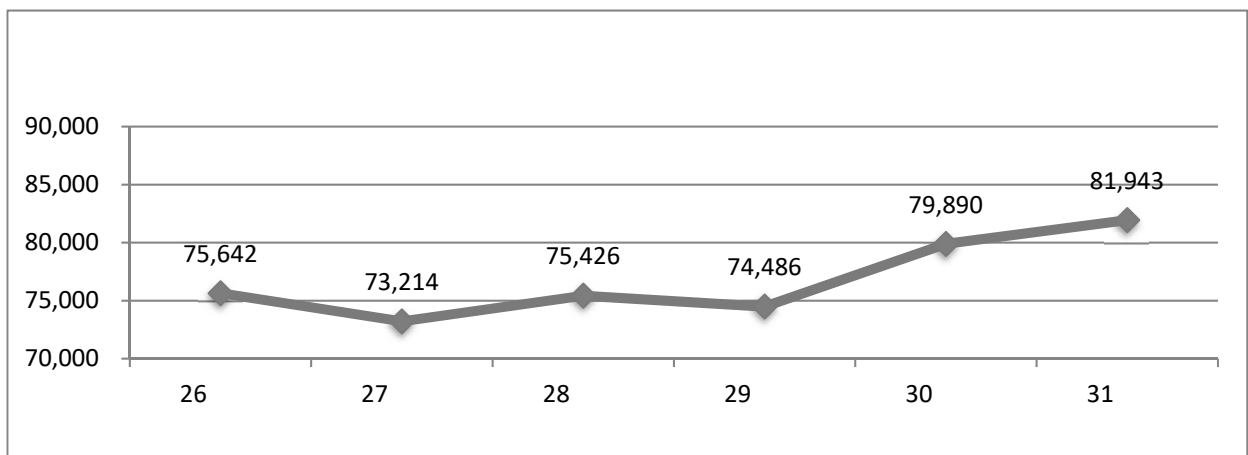
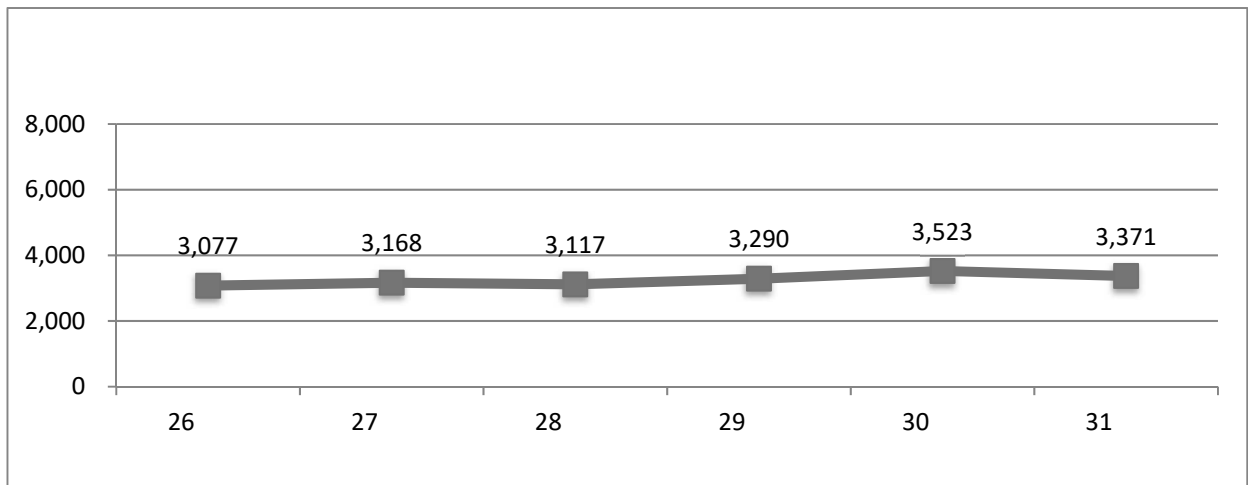
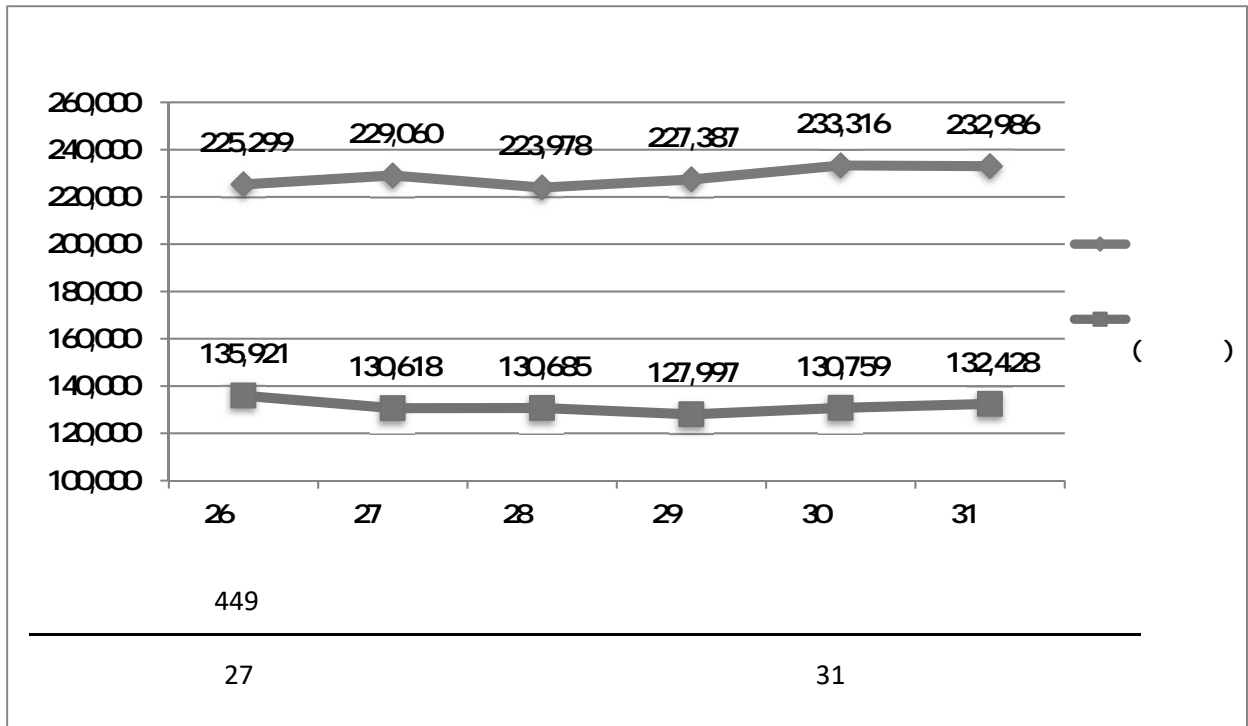
30		31	
----	--	----	--

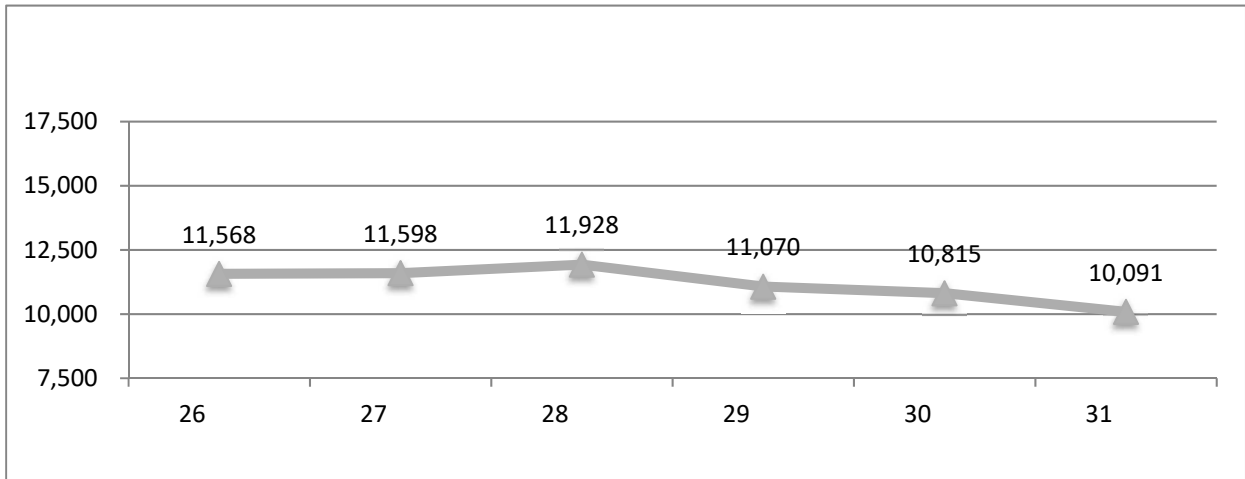
		30	31
		10	2

		30	31
		40 113	35 102
		1 2 1	1 3
		4	1 2 1

		30	31
		3 2 2 2 1	3 0 0 4 2 1
		1 62	4 53
		1 H31.1.21	1 R226
		12 4	12
		4	3

2





2 4 1
132
507
134
50
823

	26	27	28	29	30	31	2 4
	111	112	116	121	124	129	132
	449	456	461	483	490	488	507
	100	107	115	122	125	124	134
	39	42	42	44	43	45	50
	699	717	734	770	782	786	823

(単位：百万円、%)

		28	29	30	31	32 2
	.	14,401	14,956	15,772	16,371	15,142
	(1)	13,557	14,113	14,932	15,515	14,296
		10,053	10,457	10,939	11,245	10,385
		3,504	3,656	3,993	4,270	3,911
	(2)	844	843	840	856	846
		698	706	708	730	738
	.	1,186	1,235	1,205	1,192	2,703
	(1)	769	753	792	770	1,913
	(2) ()	31	31	37	37	446
	(3)	386	451	376	385	344
	(A)	15,587	16,191	16,977	17,563	17,845
	.	14,652	15,336	15,963	16,590	16,429
	(1)	7,639	8,133	8,274	8,487	8,895
	(2)	3,743	3,913	4,227	4,552	4,141
	(3)	2,031	2,086	2,232	2,379	2,282
	(4)	1,166	1,121	1,149	1,056	1,010
	(5)	73	83	81	116	101
	.	741	811	760	834	807
	(1)	235	211	187	163	137
	(2)	506	600	573	671	670
		(B)	15,393	16,147	16,723	17,424
(A) (B)	(C)	194	44	254	139	609
.	(D)	339	337	386	277	266
.	(E)	137	76	56	54	74
(D) (E)	(F)	202	261	330	223	192
	(C) (F)	396	305	584	362	801

※ 上記数値は決算額に基づき作成しております（消費税及び地方消費税は含んでいません）。

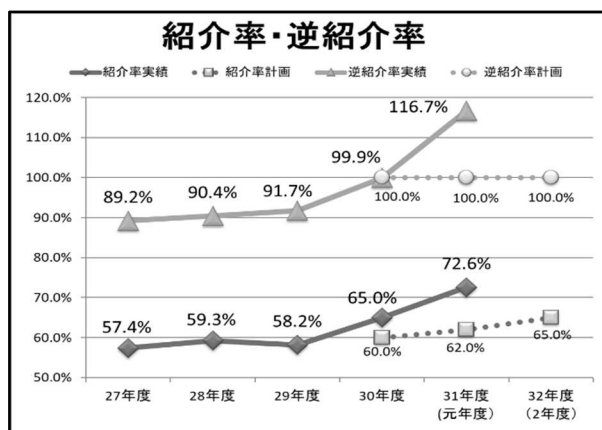
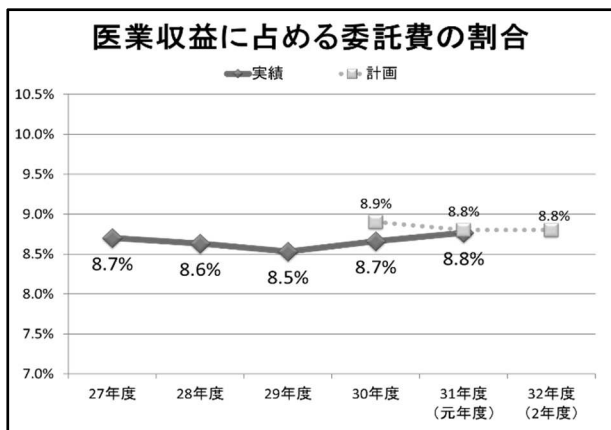
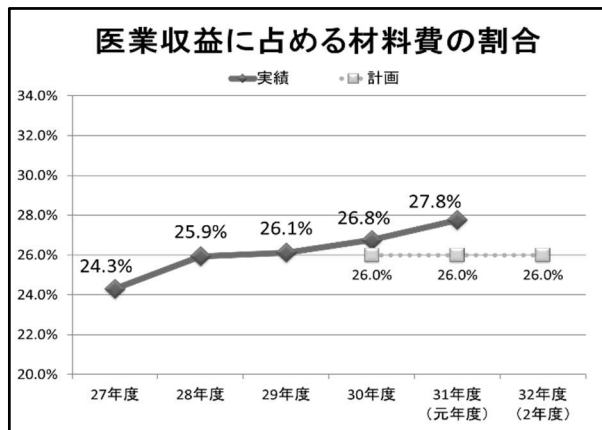
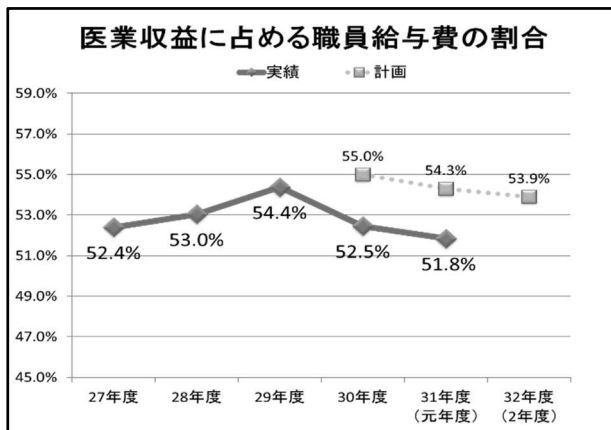
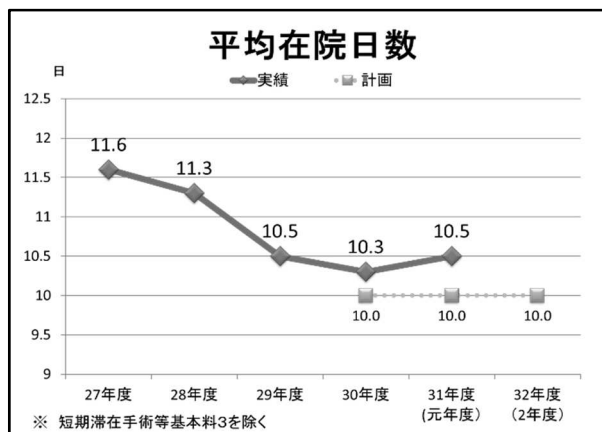
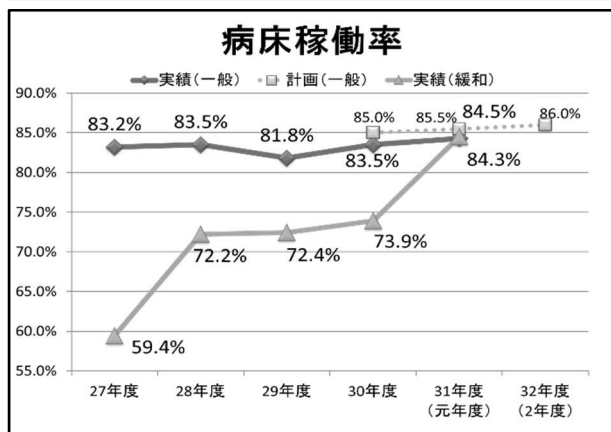
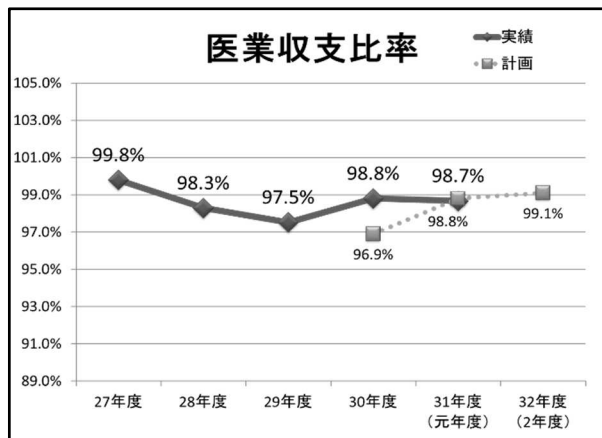
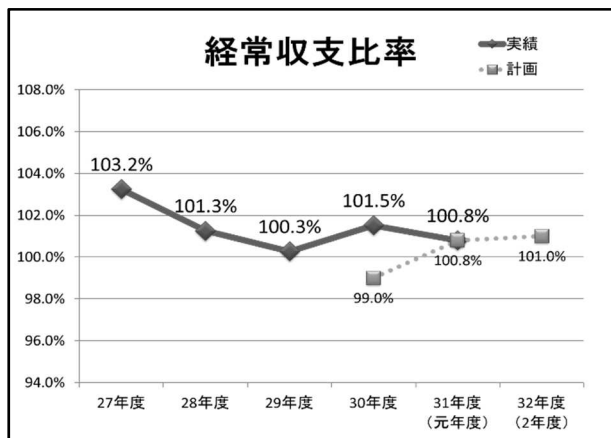
(単位：百万円)

		27	28	29	30	31
.		150	150	450	200	150
		498	532	540	500	500
	()					
				1	40	2
	(a)	648	682	991	740	652
	(b)					
	(c)					
	(a) {(b) (c)}	(A)	648	682	991	740
.		628	278	1,061	554	563
		824	883	894	917	1,068
		(B)	1,452	1,161	1,955	1,471
(B) (A) (C)		804	479	964	731	979
.		478	128	611	313	411
		326	351	353	418	568
		(D)	804	479	964	731
(C) (D) (E)		0	0	0	0	0
(F)						
(E) (F)		0	0	0	0	0

※ 上記数値は決算額に基づき作成しております（消費税及び地方消費税を含みます）。

(単位：百万円)

	27	28	29	30	31
	1,538	1,466	1,459	1,500	1,500
	458	532	540	500	500
	1,996	1,998	1,999	2,000	2,000



		29	30			31			32 2
		1003	990	101.5		1008	1008	101.0	
		97.5	96.9	98.8		988	987	×	99.1
		544	550	525		543	51.8		539
		261	260	268	×	260	27.8	×	260
		85	89	87		88	88		88
		50,221	53,520	47,346	×	54,100	47,114	×	54,270
		216,317	216,430	222,501		216,430	222,895		215,540
		77,776	79,270	83,413		80,150	85,314		80,390
		3,290	3,280	3,523		3,320	3,371		3,330
		74,486	75,990	79,890		76,830	81,943		77,060
		11,070	12,410	10,815	×	12,440	10,091	×	12,780
()		127,997	132,790	130,759	×	134,250	132,428	×	134,660
		227,387	228,840	233,316		228,870	232,986		228,320
		5,282	6,570	5,393	×	6,590	6,185	×	6,570
		12,388	13,740	12,843	×	13,940	12,944	×	13,980
		81.8	85.0	83.5	×	85.5	84.3	×	86.0
		105	100	103	×	100	105	×	100
		21,237	21,530	21,810		21,530	20,488	×	21,530
		98	99	98	×	99	9.2	×	100
		582	600	650		620	726		650
		91.7	1000	99.9		1000	1167		1000

● 用語の定義

医業収支比率＝医業収益÷医業費用×100

経常収支比率＝経常収益÷経常費用×100

医業収益に占める職員給与費の比率＝職員給与費÷医業収益×100

医業収益に占める材料費の比率＝材料費÷医業収益×100

医業収益に占める委託費の比率＝委託費÷医業収益×100

救急：入院三次延べ患者数＝日中を含めて救急外来に来院者のうち、原則、救命救急入院料の算定条件に合致しており、ICU、ACUに入院している者

救急：入院二次延べ患者数＝日中を含めて救急外来に来院者のうち、入院となった者（生命の危機を脱した三次救急患者も含む）で一般病棟に移った後も二次救急患者として集計する。なお、三次救急患者がICU、ACUを出た後は二次救急患者として集計される。

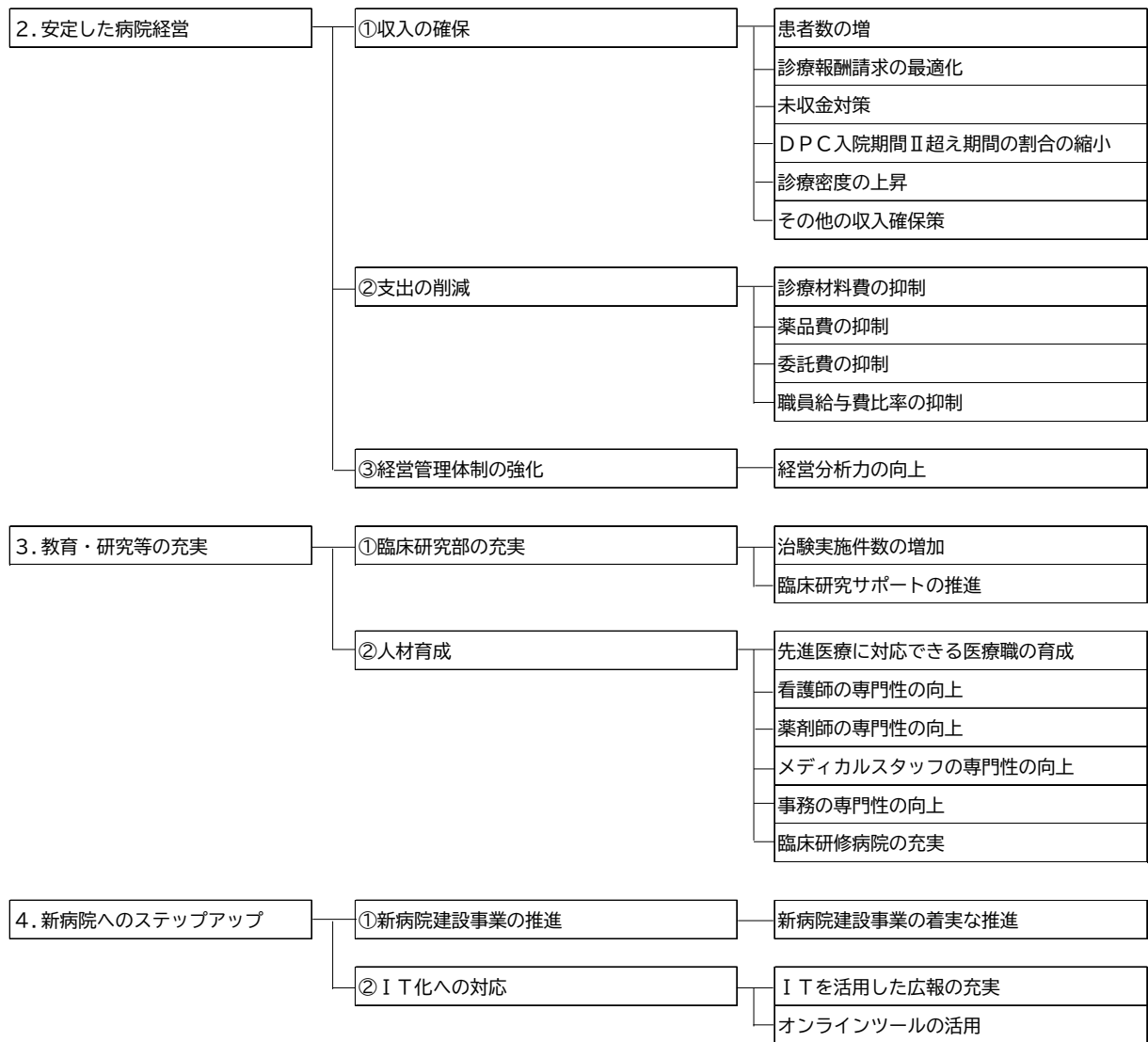
病床稼働率（一般）＝年延入院患者数（一般）÷年延病床数（一般）×100

初診率＝初診患者数（一般）÷外来患者数（一般）×100

V.

3 5





1.

		3	4	5
		2 ICT 2 ICT 1 1 2 4 1 1	2 ICT 2 ICT 1 1 2 4 1 1 1	2 ICT 2 ICT 1 1 2 4 1 1
		AST 2 AST 1	AST 2 AST 1	AST 2 AST 1
		3 4 1 2 1 1 5 ICN	3 4 1 2 1 5 ICN	1 2 2 1 5 ICN
		3	3	3

		3	4	5
		6500	6500	6500

		3	4	5
		10 1 10	10 1 10	10 1 10
		6	6	6
		24 e 1	24 e 1	24 e 1
		1	1	1
		2	2	2
		2	2	2
		2	2	2
		2	2	2
		36	36	36

		3	4	5
		4,500 80 85	4,550 80 85	4,600 80 85
		2,000	2,010	2,020
		500	510	520
		rt-PA 35 47	rt-PA 35 47	rt-PA 35 47

		3	4	5
		3 ICU 8 SCU 1	3 ICU 8 1	3 ICU 8 1

		3	4	5
		3 2 28 450 5 2	4 3 30 450 5 3	5 4 32 450 5 5
		2,050 1,350	2,100 1,400	2,150 1,450
		IMRT 20 IMRT 5	IMRT 20 IMRT 10	IMRT 20 IMRT 15 IMRT IMRT
		80 5	100 20	100 20

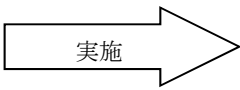
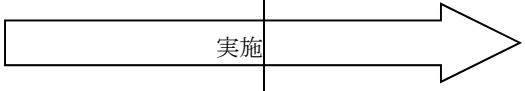
		3	4	5
		3 10	3	
		300 20	300 30	300 40
		2 86 4	2 88 4	3 90 4
		250 55 105 1	260 60 110 2	270 65 115 3
		25	30	30
		2 GMRC CGMC	2 GMRC CGMC	

		3	4	5
		100	100	100
		214	235	259

		3	4	5
		5,600	5,800	6,000
		2,600	2,600	2,600
		70 105	73 105	75 105
		550	560	570
		25	28	30
		12	12	12

DMAT

		3	4	5
		DMAT 2 3	DMAT 2 3	DMAT 2 3

		3	4	5
				
		A		

		3	4	5
		85 65	85 66	85 67
	1	1 88 12	1 85 11	1 85 10
		88 78	89 79	90 80
		4	4	4
		15	15	15
		24	24	24
			50	100

		3	4	5
		3 3 2 2 1 1 2 1 3	3 3 2 2 1 1 2 1 3	3 3 2 2 1 1 2 1 3
		4 1 530	4 1 530	4 1 530
		NST 510	NST 520	NST 530
		2 1 1 2 3	2 1 1 2 3	2 1 1 2 3
		100	120	140
		2 1 1	2 1 1	2 1 1
		20	40	40
		100	120	140
		100,000	100,000	100,000
		100 7,200 56 1	100 7,500 60 1	100 7,500 60 1

		3	4	5
		1 151 DA 85 3	1 151 DA 115 4 1	1 151 DA 145 5 1 1,860
		50 83 1	50 83 1	50 83 1
		1	1	1

2

		3	4	5
		12,504	13,500	14,100
		79.5	84.9	85.8

		3	4	5
		2	2	2
		1	1	1
		1	1	1
		2 3	2 3	2 3
		DPC 27	DPC 26	DPC 25
		104	103	10
		3 A 77 E 60	3 A 78 E 65	3 A 78 E 70
		2,600	2,678	2,758
		550 600 100	575 625 250	600 650 250
		23,650 88	23,650 88	23,650 88
		1 75 2 1 75	1 80 2 1 80	1 85 2 1 85
		580	580	580

		3	4	5
		159	159	159
		136	136	136
		420	420	420
		132	132	132
		91	91	91
		65	65	65
		64	64	64
		1,200	1,200	1,200
		70	70	70
		87	87	87
		55	55	55

		3	4	5
		4	4	4
		2	2	2

3

		3	4	5
		9	9	9

		3	4	5
		100 30	100 30	100 30
		1	1 1	1 1
		2	2	2
		3 1 2 2 5 1	3 1 2 5 1	3 1 2 5 1

		3	4	5
		4 60	5 62	6 64
		12	12 4 6	12

4

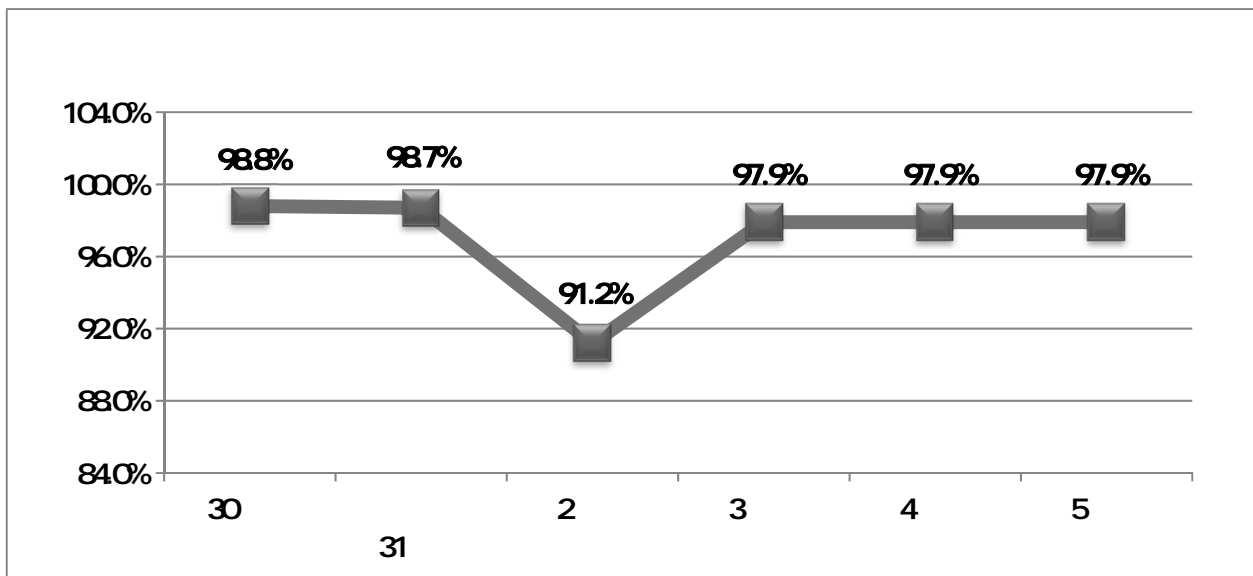
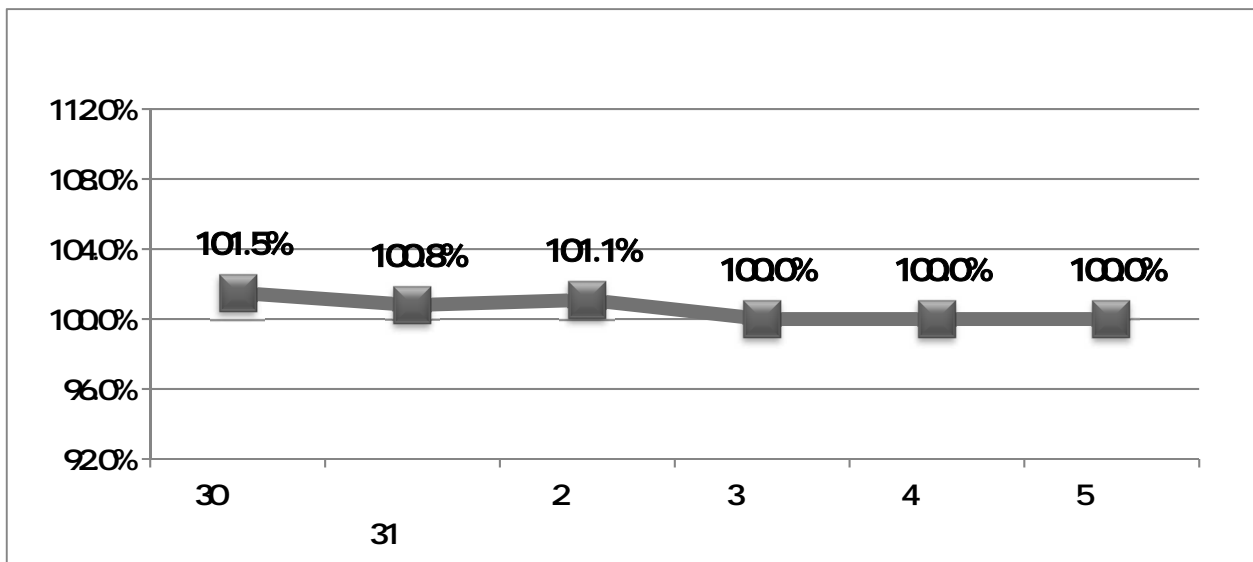
		3	4	5

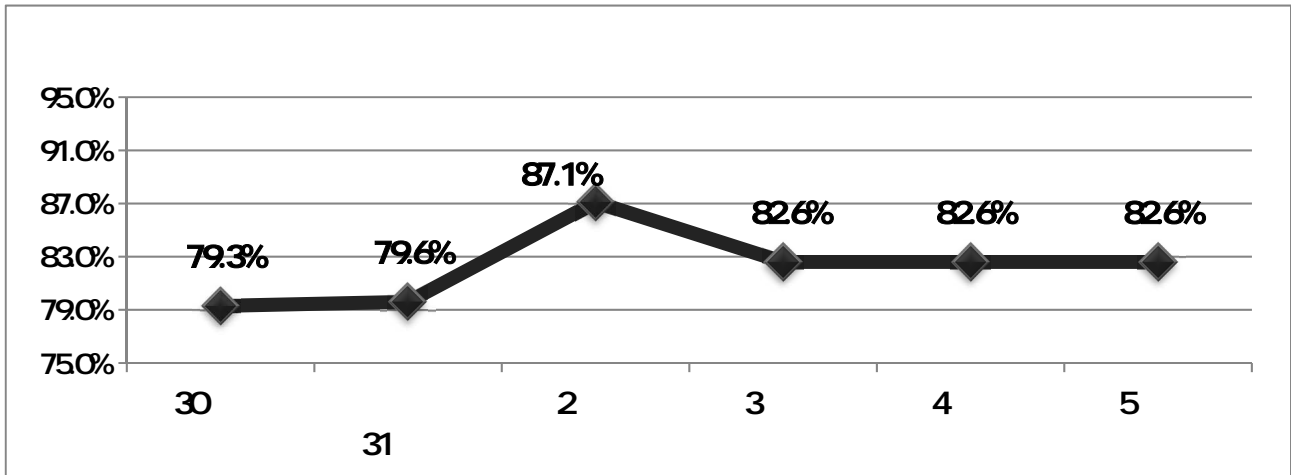
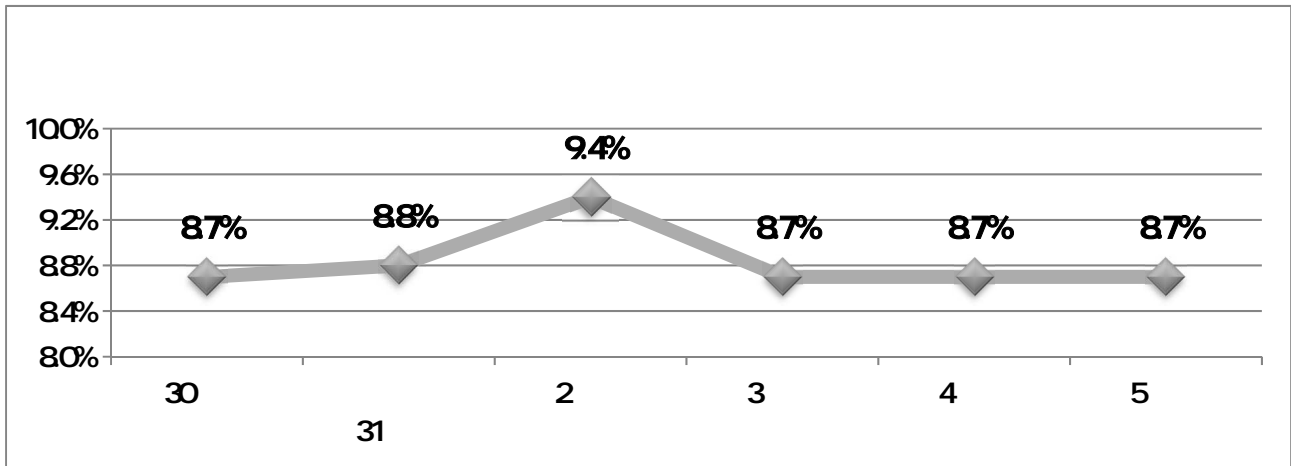
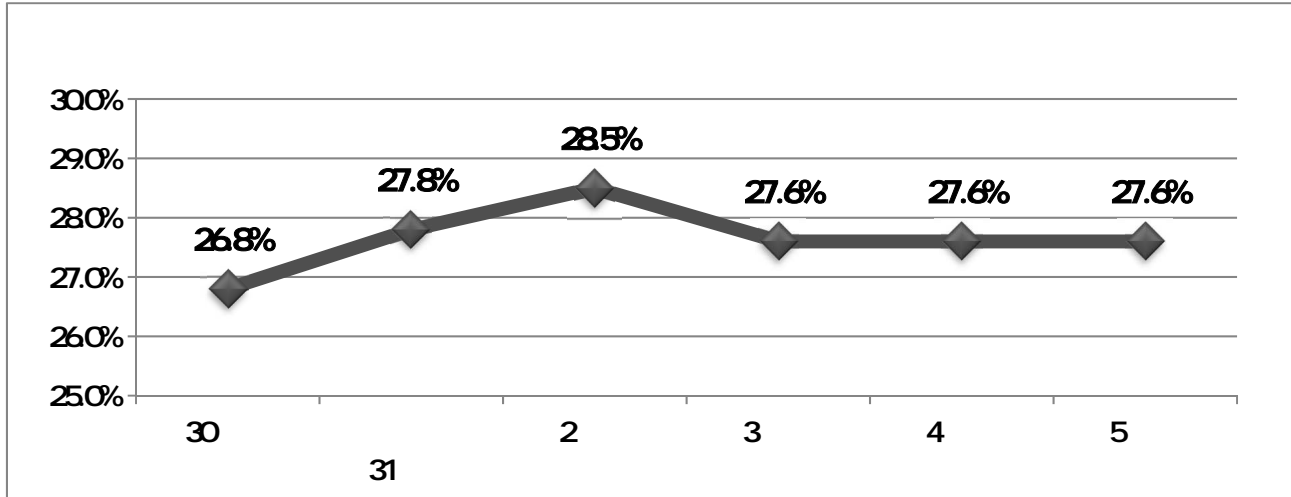
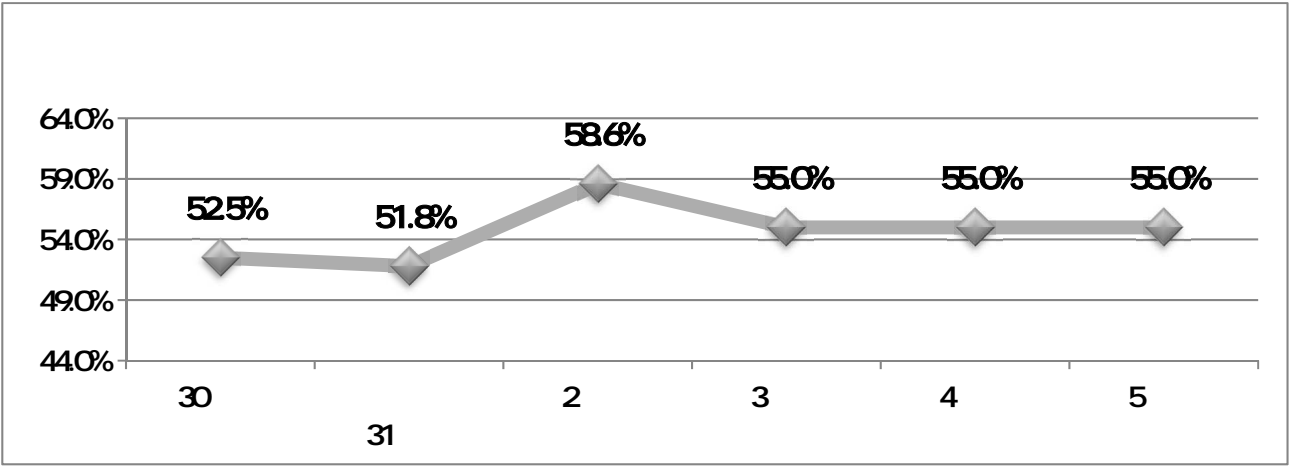
		3	4	5
		160	170	180
		Web		

VI.

1.

	30 ()	(31) ()	2 ()	3	4	5
	101.5	1008	101.1	1000	1000	1000
	988	987	91.2	97.9	97.9	97.9
	525	51.8	586	550	550	550
	268	27.8	285	27.6	27.6	27.6
	87	88	94	87	87	87
	79.3	79.6	87.1	826	826	826



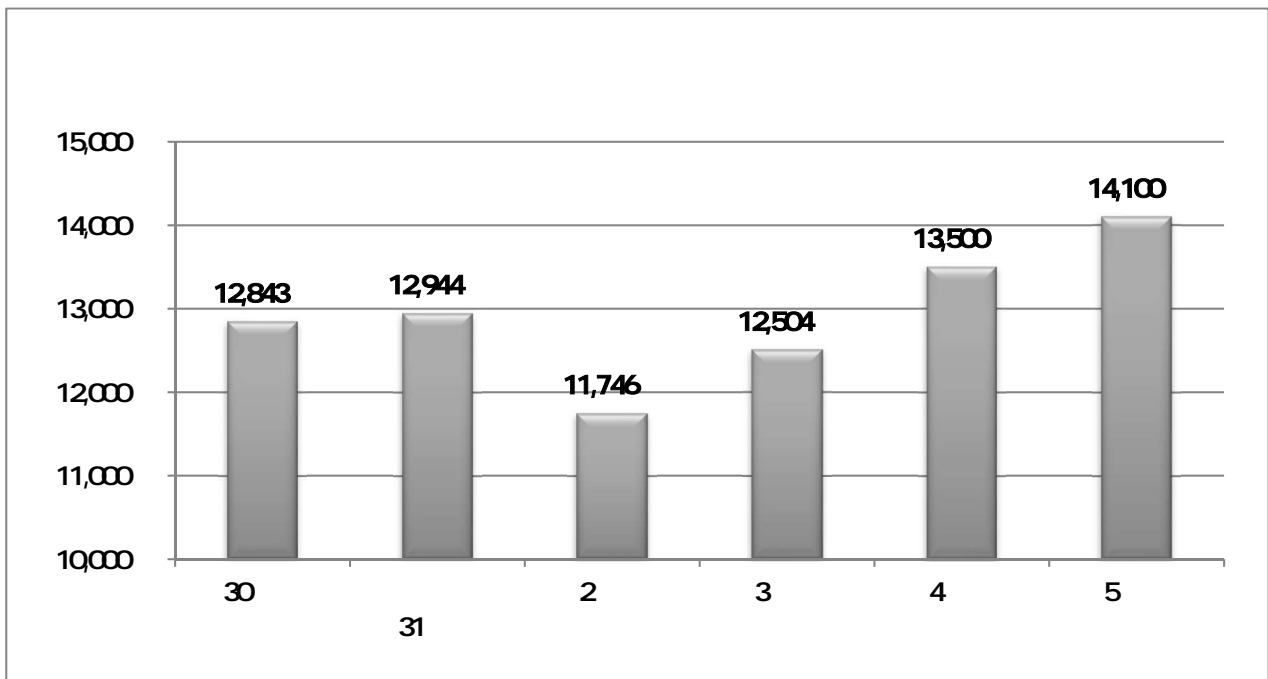


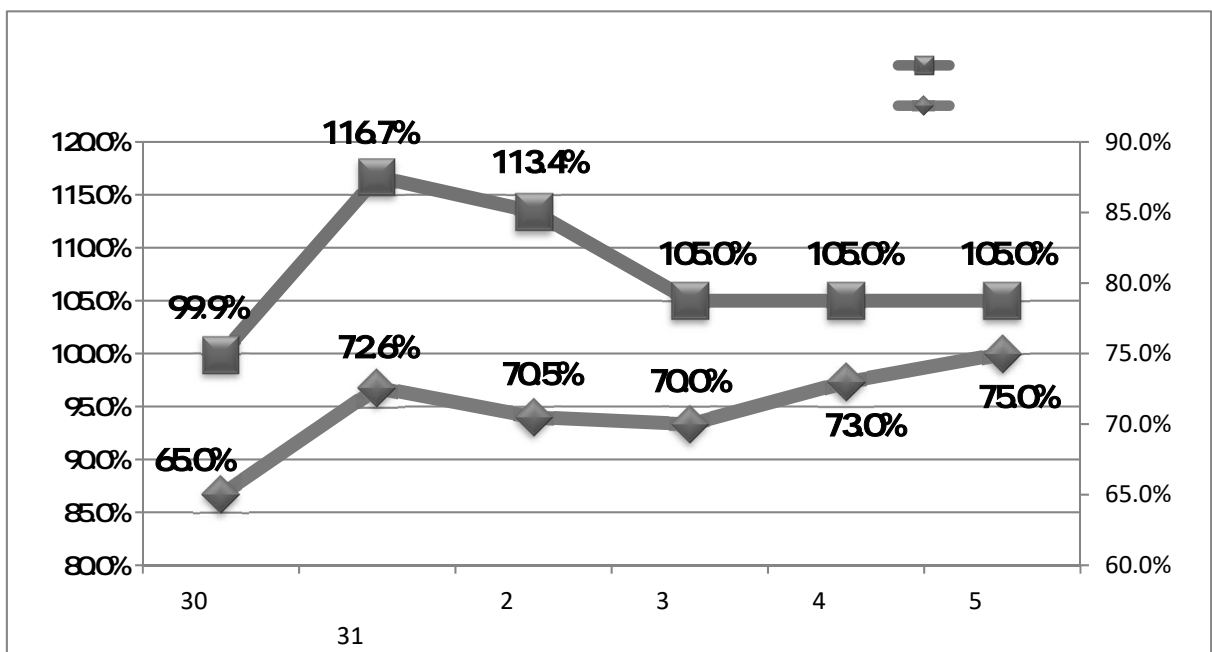
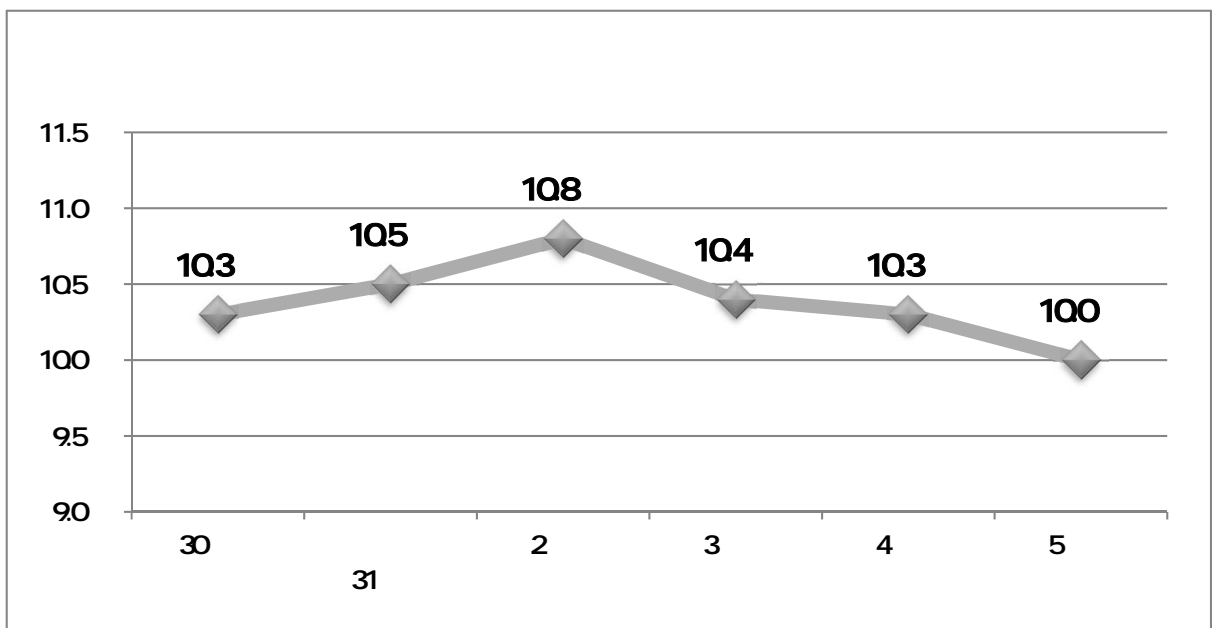
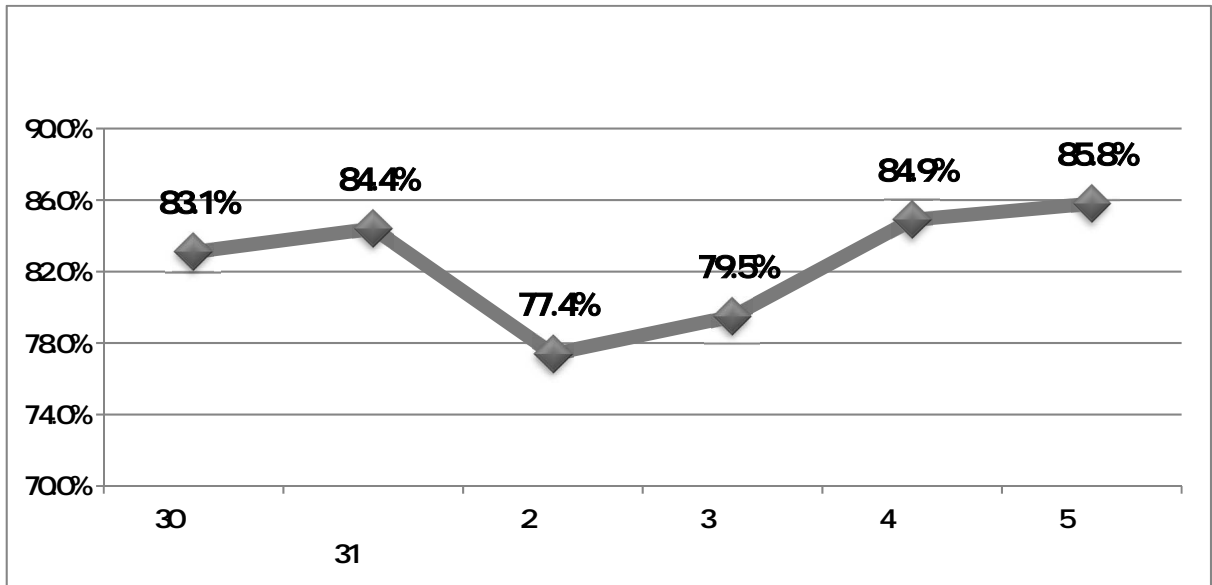
2

	30 ()	(31) ()	2 ()	3	4	5
()	47,346	47,114	38,551	39,423	47,187	47,819
	222,501	222,895	194,235	225,060	228,420	230,850
	83,413	85,314	83,937	84,615	85,445	86,592
	10,815	10,091	7,445	10,220	10,950	10,980
	5,393	6,185	4,365	6,278	6,424	6,588
	12,843	12,944	11,746	12,504	13,500	14,100
	831	844	77.4	79.5	849	858
	103	105	108	104	103	100
	650	726	705	700	730	750
	99.9	116.7	113.4	105.0	105.0	105.0

※ 一般・救急の入院患者数は緩和ケア病棟の入院患者数を除く。

※ 平均在院日数は短期滞在手術等基本料3を除く。





地方公営企業は独立採算制が原則とされていますが、公営企業の性質上、収入のみをもって充てることが困難である経費等については、一般会計等から繰り入れることが可能となっており、この経費負担に関する基本的な考え方は毎年度総務省より各地方公共団体に通知されています。

当院は、関係部署と協議の上、病院事業繰出基準に基づき救急医療の確保に要する経費や小児医療に要する経費等を繰り入れています。また、平成 26 年度からはそれまで行っていなかった資本的収支（4 条）の繰り入れを開始し、資金面でも当院の施設・設備等の整備がスムーズに行われるようになりました。今後も、総務省が示す繰出基準に変更があった場合は、その都度関係部署と協議します。

このほか、当院は東葛南部医療圏における救命救急センターとして千葉県保健医療計画の中で位置づけられています。救命救急センター患者の約 2 割は近隣市の患者であり、船橋市域外の広範な救急医療を担っている現状があることから、引き続き県に財政的支援を要請していきます。

		1/2 14	2/3
		1/2	
		1/2	

(単位：百万円)

	30	31 ()	2	3	4	5	
.	15,772	16,371	15,062	15,983	17,269	17,606	
(1)	14,932	15,515	14,162	15,078	16,364	16,701	
	10,939	11,245	10,284	10,743	11,879	12,120	
	3,993	4,270	3,878	4,335	4,485	4,581	
(2)	840	856	900	905	905	905	
	708	730	789	783	783	783	
.	1,205	1,192	2,465	2,153	1,173	1,168	
(1)	792	770	1,870	1,594	717	717	
(2) ()	37	37	264	213	36	36	
(3)	376	385	331	346	420	415	
(A)	16,977	17,563	17,527	18,136	18,442	18,774	
.	15,963	16,590	16,517	17,322	17,639	17,961	
(1)	8,274	8,487	8,822	9,323	9,421	9,520	
(2)	4,227	4,552	4,292	4,384	4,589	4,771	
(3)	2,232	2,379	2,292	2,395	2,399	2,436	
(4)	1,149	1,056	1,010	1,135	1,145	1,149	
(5)	81	116	101	85	85	85	
.	760	834	815	873	865	842	
(1)	187	163	137	114	86	57	
(2)	573	671	678	759	779	785	
(B)	16,723	17,424	17,332	18,195	18,504	18,803	
(A) (B) (C)	254	139	195	59	62	29	
.	(D)	386	277	266	116	118	85
.	(E)	56	54	74	57	56	56
(D) (E) (F)	330	223	192	59	62	29	
(C) (F)	584	362	387	0	0	0	

※ 消費税及び地方消費税は含んでいません。

(単位：百万円)

	30	(31)	2	3	4	5
.	200	150	744	100	100	6,793
.	500	500	516	500	500	500
()			41	2	0	0
.	40	2	0	0	0	0
(a)	740	652	1,301	602	600	7,293
(b)						
(c)						
(a) {(b) (c)}	(A) 740	652	1,301	602	600	7,293
.	554	563	1,485	431	727	7,025
.	917	1,068	1,178	1,005	1,180	948
.						
.						
(B)	1,471	1,631	2,663	1,436	1,907	7,973
(B) (A)	(C) 731	979	1,362	834	1,307	680
.	313	411	684	329	627	232
.						
.						
.	418	568	678	505	680	448
(D)	731	979	1,362	834	1,307	680
(C) (D)	(E) 0	0	0	0	0	0
(F)						
(E) (F)	0	0	0	0	0	0

※ 消費税及び地方消費税を含みます。

③

(単位：百万円)

	30	(31)	2	3	4	5
	1,500	1,500	2,659	2,377	1,500	1,500
	500	500	516	500	500	500
	2,000	2,000	3,175	2,877	2,000	2,000

•
1.

2 7 2

2

1