

船橋市立医療センターNews No.14

●発行年月日/平成24年10月1日 ●編集/船橋市立医療センター広報委員会 ●発行責任者/院長 高原 善治
〒273-8588 船橋市金杉1-21-1 ☎047-438-3321(代) <http://www.mmc.funabashi.chiba.jp/>



「清水寺の紅葉ライトアップ」(京都) 当院職員撮影



高度・急性期医療の推進

船橋市立医療センター院長 高原 善治

医学は進歩し続けています。これを受けて高度医療を行っていくには、それに見合う技術力、高度医療機器、そしてこれらをさらに推し進める探究心が必要となります。そのためには優秀な医療人材の育成、最新鋭の機器配備、高度医療へのモチベーションを高める姿勢を継続していかなければなりません。その一環として最新鋭の320列CT装置(Aquilion ONE)を導入しました。従来のCTに比べ撮影時間が短く、放射線被爆も5～7割少なく検査できます。また、細かい部位まで鮮明な画像を得ることができます。これらによって血管造影検査がより低侵襲に行えるようになり、動きのある心臓の血管も従来のものに比べ高精度な診断ができ、脳組織の質的な診断も可能となります。この機種は今年7月現在で、北米や日本を中心に全世界で約500台が導入されています。

また、がんの治療(手術、放射線治療、化学療法)や心臓血管手術を多く行っている当院では、これらの治療に際して口腔内からの感染による肺炎などの合併症が問題となっています。これを予防する目的で事前に歯科口腔外科において口腔ケアを行っており、対象者に説明、受診を勧めています。これにより治療がスムーズに行えるようになります。今後、更に発展していく医学の進歩に対して、最新鋭機器の導入や治療方針の改善などにより高度・急性期医療の推進に心掛けていきたいと思っています。

目次

院長あいさつ.....	1	当院における地域医療連携～退院調整看護師の仕事～.....	5
世界最高検出器基準のArea Detector搭載320列CT(Aquilion ONE)を導入しました。.....	2～3	研修医のつぶやき.....	5
歯科口腔外科の現状/診療科紹介.....	4	第11回 公開医療講座.....	6
		第10回 救急医療/看護師(正規・パート)募集.....	7
		外来担当医師一覧表.....	8



世界最高検出器基準の Area Detector搭載 320列CT(Aquilion ONE) を導入しました。

平成24年9月下旬から当院のコンピューター断層撮影（以下CT）装置が新しく生まれ変わりました。その名は、「Aquilion ONE(アキュリオンワン)」です。今世紀に入り、革新的な進化を遂げて来たCT装置の中でも検出器（画像を作成するためのX線の受け手）を数多く備えたCT技術の最高峰であり、世界最高検出器基準である、Area Detector（エリアディテクタ）搭載の320列CT装置です。

元々CTは、X線が身体の周りを回転して照射することで、輪切りの写真を撮影していました。しかし、胸からお腹までといった広い範囲の撮影には、長く息を止めることが必要で、乳幼児や高齢者、重

傷者には大変なことでした。特に、常に動いている心臓は、正確な画像を撮影することが困難でした。これを解決するためにマルチスライスCTが考案され、様々なCT装置が登場してきました。当院でも、いち早くこのマルチスライスCTを導入し診療に用いてきました。

今回導入した装置は、以前の装置と比べ、0.5mmの検出器が320個縦に並べられており、一瞬で、縦16cmの範囲の撮影を可能とした世界で初めてのCTです。つまり、頭の検査や心臓などの検査を短い時間で行え、早い時間で画像化することが可能となりました。これにより、患者さんにとってより安

心安全で、より優しく、より高精度の検査を提供できるようになります。さらに、X線の線量を低くすることや造影剤の量を少なくすること、限られた時間内で同じ部位を反復撮影する検査ができることなど、たくさんの利点があります。

加えて、本装置は、最新の画像の作成法や独自の応用技術から、例えば冠動脈の狭窄などの検査と同時に心筋の血液量に関する機能情報を1回の検査で得ることができ、肝臓などでも同様に血流情報が得られます。また、X線にも工夫を凝らし、尿管結石などの解析を行うなど、様々な検査を可能にしています。

以上のように、本装置は、救命救急センターの機

能の充実を目指して、導入されました。二次救急まででは対応できない重篤な疾患や多発外傷に対する医療を行う当院の救命救急センターにとって、貴重な役割を担うことは間違いありません。加えて、その特徴を活かした最新の高度技術は、地域医療支援病院および地域がん診療連携拠点病院のアイテムとして貢献していくと思われま。我々は、本装置の品質管理維持に努め、市民の皆さんにとってより安全でより安心して検査が受けられるよう努めていきます。

放射線技術科技師長 小野寺敦
副技師長 林 圭吾

320列CT初披露!!

9月18日(火)に320列CT装置をお披露目し、藤代孝七市長、佐藤新三郎市議会議員、鈴木和美健康福祉委員長にご参加いただきました。



CT装置の説明を受け、救急医療がより充実すると市長も嬉しそうでした。



このCT装置で撮影すると、心臓や脳の立体的な画像が、以前のCT装置より鮮明に映し出されます。



市長は熱心に質問をされていました。また、素晴らしい機器を導入し、医療センターが更に発展していくことを期待していました。

歯科口腔外科の現状

村野 彰行 部長

昨年の8月に歯科口腔外科外来が開設されてから早くも1年が経過しました。

初診患者さんは、月曜日から金曜日の8時半から11時まで受け付けています。その後、通院が必要な患者さんについては予約をしてもらっています。

患者さんの多くは、他科へ定期的に通院している（全身疾患の既往がある）方です。心臓に疾患のある患者さんの抜歯を行う前には、抗生剤を術前に服用してもらい、感染の危険を減らすようにしています。また、止血が困難な場合は止血シーネを、すぐに作製し、対応しています。がん治療（手術、放射線、化学療法）や、心臓血管手術で治療を予定している患者さんに周術期に口腔ケアを行うことも開始しました。

また、昨年12月に船橋歯科医師会に入会しました。

今年の5月からは千葉大学医学部附属病院歯科・顎・口腔外科から歯科医師を派遣していただき、火曜日の午後の診療で、癌などの悪性腫瘍が疑われる患者さんを中心に診察をお願いしています。必要に応じて千葉大学病院で手術を行い、放射線療法、化学療法を当院で行うなど、連携しています。



診療科紹介

麻酔科・集中治療科

当院では年間約3,200件の手術が麻酔科の管理下で行われています。手術は痛みと多大なストレスを伴います。また、麻酔や手術による循環変動、呼吸の変化に対して呼吸循環管理を行います。つまり、種々の侵襲から患者さんの体を守り、全身管理を行うことが我々の大きな役割です。特に救命救急センターを有する当院は、緊急手術が非常に多いため365日24時間麻酔科が対応出来る体制を取っています。また、最近は高血圧、糖尿病、虚血性心疾患などいろいろな合併症を持って手術を受ける患者さんが増えていますが、適切な対応が出来るよう麻酔専門医



境田 康二 部長

が麻酔を担当しておりますので、安心して手術を受けて頂ければと思います。

また、この全身管理の知識、技術を応用して重症患者さんの主治医となって救命救急センター、集中治療室で治療を行っています。敗血症、多発外傷、急性腎不全、心肺停止蘇生後など重症で入院された場合は、麻酔科・集中治療科が治療に当たりますのでよろしくお願ひします。



当院における地域医療連携

～退院調整看護師の仕事～

退院調整看護師 稲垣 麦野

今年の4月から退院調整看護師として患者さんの退院のお手伝いをしています。

退院調整看護師は、継続的な医療処置や介護が必要な状態で退院を迎えるような患者さんやご家族に対し、意向を伺い、状態に合わせて、入院された時点から退院後の状況を予測して、必要とされる指導・看護・介護・リハビリ等が提供されるよう病院内及び地域のスタッフと協働してスムーズに在宅療養が始められるよう支援しています。

今までも、退院される際には病棟の看護師や地域医療連携室のソーシャルワーカーが関わっていましたが、退院調整看護師が関わることで、より安心していただけるよう支援をさせていただいております。

活動内容は下記の通りです。

- ❖患者さんが入院した時点から退院支援の必要性について病棟看護師の協力を得てスクリーニングを行っています。
- ❖病棟でのカンファレンス等を通して継続して関わり、退院後も継続される医療処置や介護の状態を予測して、具体的な支援内容を考えます。
- ❖患者さんやご家族との面談を通して、患者さんやご家族が安心した生活の継続ができるよう社会資源の活用も提案します。
- ❖病院での医療、看護、介護が一貫して続くよう、退院前には地域で支援して下さる方々と患者さん、ご家族を交えて話し合いをしています。

病院と在宅・地域の架け橋として、退院調整看護師がいます。退院にあたりご心配なことがありましたら、いつでもお声をかけください。



研修医のつぶやき



研修医1年 田仲美波

2012.4.2 Mon.....

採用試験と国家試験に無事合格してついに医師になりました！



2012.4.6 Fri.....

研修医1年目が全員集合して親睦会をしました。ご迷惑をおかけすることも多いと思いますが、一生懸命頑張りますのでよろしくお願ひします！！

2012.4.12 Thu.....

研修はオリエンテーションからスタートしました。人形相手とはいえ、静脈カテーテルの練習は緊張します。



2012.5.5 Sat.....

仕事が始まって早1か月。仕事の疲れは食で癒します。写真は船橋市中央卸売市場内のお寿司屋さん。おすすめです。



2012.6.20 Wed.....

7月から始まる救急外来当直に備えて各科のレクチャーを受けています。今日は耳鼻科。

※みんなの練習台になってイケメンが台無し。

2012.7.10 Tue.....

仕事の合間に縫合練習！外科医への道もまずはここから。地道に努力！！



2012.8.15 Wed.....

夏休みに帰省し、おばあちゃん、おじいちゃんの健康相談に乗ってあげたら喜ばれました。

※この「医療センター News」のバックナンバーは当院ホームページでご覧いただけます。

「子宮頸がん

ワクチンのお話」を開催しました

第11回 公開医療講座



子宮頸がんワクチンについて講演している齊藤先生

7月12日（木）、当院の齊藤俊雄産婦人科副部長が船橋市民文化創造館きららホールにて、第11回公開医療講座「子宮頸がんワクチンのお話～子宮頸がんワクチンをお子さんに勧めるために～」を開催しました。

当日は、悪天候の中多くの方に参加していただきありがとうございました。

子宮頸がんは、ヒトパローマウイルス（HPV）が原因とされるがんでワクチンで唯一予防できるがんです。日本では1年間に約3,500人の女性が死亡しており近年、性体験の若年化により20代～30代の子宮頸がんの患者さんが増加しています。若い女性に限って

調べて見ると、罹患率の1番多いのが子宮頸がんです。結婚して初めての妊娠時に子宮頸がん検査にて子宮頸部に異常が見つかる事も珍しくありません。

HPVは性交渉経験がある女性の約70%が一生涯に一度は感染するごくありふれたウイルスです。性交渉によって感染しますが、感染しても約90%は自然治癒が認められており、必要以上に怖がる事はありません。また、インフルエンザウイルスに「型」があるように、HPVにも100種類以上の「型」があります。すべてのHPVががんの発症に関係しているわけではなく、そのうちの15種類程度が、がんを引き起こします。これらは「高リスク型」と呼ばれています。子宮頸がんの原因となる代表的な高リスク型は、HPV16型とHPV18型です。

夏休み前の6月～7月にかけてテレビ等のマスメディアで子宮頸がんワクチンが宣伝されましたが、これは公費負担でワクチン接種のできる中学1年生～高校1年生に夏休みに集中して接種してもらうことを期待して行われました。HPVに感染する前の10代にワクチンを接種する事で、より効果的に予防する事ができます。子宮頸がんワクチンは任意接種ワクチンで、対象は希望者になります。予防ワクチンは2種類あります。初回接種、1～2ヶ月後、6ヶ月後と予防効果が得られるため、必ず3回接種してください。（船橋市内でも数多くの医療機関で接種されています。詳しくは船橋市の健康増進課HPを参照して下さい。）失神・血管迷走神経反射による転倒の二次被害が全く無い訳ではありませんので、ワクチン接種後は少なくとも30分間は病院の椅子でリラックスして様子をみてください。もっとも多い副作用は注射した部位の痛み、腫れ等です。ひどい時はお医者さんに相談しましょう。

子宮頸がん予防ワクチンは、すでに感染しているHPVを排除する効果や、がんや前がん病変を治療する効果はありません。子宮頸がんの原因ウイルスは、ワクチンに含まれる型以外にも存在するためワクチン接種で子宮頸がんを100%予防できるわけではありません。欧米での子宮がん検診率は70～80%に対し、日本では20%以下が現状です。ワクチン接種の有無に関わらず20才を過ぎたら子宮がん検診を受けましょう。

産婦人科副部長 齊藤俊雄

次回のお知らせ

公開医療
講座

第12回 「今飲んでいるのはどんなお薬？」

日時：10月11日（木）午後2時30分～3時30分
講師（予定）：小安 勝（薬剤局）
会場：市民文化創造館（きららホール）

定員：当日先着200人
費用：無料
問い合わせ：医事課

ぜひご参加
ください

当院は省エネに取り組んでおります。ご協力お願いいたします。

第10回

救急医療

救急医療における外科

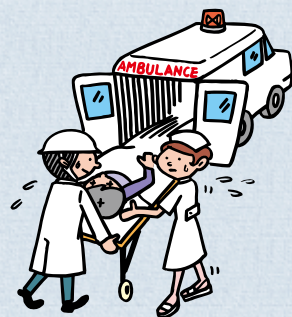
診療局長（外科部長） 丸山 尚嗣

平成23年度の1年間に外科に入院治療した1,374人の患者さんのうち、予約入院を除いたいわゆる緊急入院の患者さんは594人で、入院患者の43%を占めました。さらにこの中で緊急手術（準緊急も含む）となった患者さんは143人でした。3日に1回を上回る頻度で緊急手術をしていることにはなりますが、外科だからといって全て手術をするわけではありません。

救急医療における外科というと、交通事故をはじめ外傷が思い浮かぶことでしょう。当院では脳神経外科、整形外科、心臓血管外科、呼吸器外科、形成外科をはじめ専門の外科系診療科がありますので、「外科」が担当するのは主に

腹部外傷（内臓破裂や腹部刺創）になります。しかし大きな事故では、腹部や頭部のどこか1か所ではなく、胸部、腹部、手足など複数の臓器・器官が損傷を受けることが多いのです。このような重症の多発外傷では、救命救急センターにおいて麻酔科や外科系の各専門医師が共同して治療に当たる必要があります。今年度より『重度外傷センター』を立ち上げ、このような重症な患者さんを1人でも多く救命できるように体制を整えました。

外科で緊急入院となる患者さんで実際に数が多いのは、外傷よりも急性胆嚢炎、急性虫垂炎、消化管穿孔、腸閉塞などの救急疾患です。地域の中核病院として他の医療機関からの紹介で、いろいろな合併症を有する救急患者さんを受け入れることが多くなっています。患者さんの病状に応じて緊急手術あるいは他の保存的治療を適切に選択して治療するよう、スタッフ一同、努力しています。



看護師(常勤・パート)募集

平成24年度随時中途採用・平成25年4月1日採用



救急医療、がん医療、
地域医療に発展的に
がんばっている病院です。
一緒に働きませんか。
常勤は45歳、パートは65歳
まで応募可能です。

今後の試験実施予定

24年 12月15日(土)

25年 3月 3日(日)

- 資格／看護師・助産師免許をお持ちの方又は、取得見込の方
- 募集／看護師・助産師（常勤・パート）
- 休日／4週8休制（パート職員の場合は、勤務日数・時間の相談に応じます。）

※詳細は当院ホームページ（<http://www.mmc.funabashi.chiba.jp/index.html>）をご覧ください。総務課庶務班までお問い合わせください。

※看護職を対象とした病院説明会を開催しています。当院ホームページをご覧ください。

ボランティア募集

患者さんの案内や図書の整理などの病院ボランティアを募集しています。詳しくは、医事課までお問い合わせください。

船橋市立医療センター

電話番号 047-438-3321(代)

外来担当医師一覧表

平成24年10月1日現在

		月	火	水	木	金	備考
内科	新患	石神 智行 〔交替医〕	前川 祐子	下山 立志	関根有希子	〔交替医〕	消化器の(火)の水本、(火)の安藤、(木)の関、(金)の小林は予約患者のみ
	呼吸器	中村祐之・山岸一貴	徳田敦子・中村純	多部田弘士・山岸一貴	中村祐之・中村純	多部田弘士・徳田敦子	
	消化器	水本 英明	水本 英明 関 厚佳 高城いぶき	安藤 健 小林 照宗	水本 英明 関 厚佳	小林 照宗 安藤 健 今関 洋	
	代謝	岩岡 秀明	下山 立志	鶴岡 明	下山 立志	岩岡 秀明	
心臓血管センター	循環器内科 予約	杉岡 充爾 稲垣 雅行	福澤 茂 沖野 晋一	前川 潤平 稲垣 雅行	杉岡 充爾 市川壮一郎	福澤 茂 池田 篤史	心臓血管外科の手術の相談は、循環器内科でも応じます 午後1時30分から ※第1・3・5 高原 ※第2・4 茂木
	新患	前川 祐子	〔交替医〕	沖野 晋一	池田 篤史	黒岩 信行	
	心臓血管外科	〔手術日〕	高原善治・茂木健司	〔手術日〕		〔手術日〕	
緩和ケア内科				〔交替医〕	〔交替医〕		午前9:00～ 予約患者のみ
精神科		宇田川雅彦	宇田川雅彦	宇田川雅彦	宇田川雅彦		新患は事前予約が必要
小児科		木谷 豊 小林 雅代	佐藤 純一 坂井 美穂	丹羽 淳子 奥主健太郎	木谷 豊 藤田真祐子	〔交替医〕 坂井 美穂	
外科		丸山 尚嗣 松崎 弘志 宮崎 彰成 〔交替医〕	渡辺 義二 夏目 俊之 佐藤やよい 〔交替医〕 〔手術日〕	丸山 尚嗣 松崎 弘志 山本 悠司 〔交替医〕 〔手術日〕	田中 元 齋藤 洋茂 〔交替医〕 〔手術日〕	唐司 則之 松崎 弘志 宮崎 彰成 〔交替医〕	(月)の松崎、(火)の丸山は午前のみ
整形外科		〔交替医〕 金塚 彩 〔手術日〕	池之上純男 高瀬 完 〔交替医〕	三村 雅也 鮫田 寛明 新保 純	〔交替医〕 遠藤 純 〔手術日〕	〔交替医〕 橋本 瑛子 〔手術日〕	予約のない患者は(月)・(木)・(金)
形成外科		〔手術日〕	薬丸 洋秋	薬丸 洋秋	〔手術日〕	坂本奈津紀	
脳神経外科		唐澤 秀治 〔交替医〕 鈴木 健也	〔交替医〕 唐澤 秀治 〔手術日〕	畑山 和己 根本 文夫 唐澤 秀治	唐澤 秀治 安間 芳秀 〔手術日〕	内藤 博道 唐澤 秀治	
呼吸器外科		内田 修 一ノ瀬修二	〔手術日〕	内田 修 一ノ瀬修二	木下 孔明 〔交替医〕	〔手術日〕	(木)は内田・一ノ瀬が交替
皮膚科		宮川 健彦 中川誠太郎	宮川 健彦 中川誠太郎	〔手術日〕	宮川 健彦 中川誠太郎	〔交替医〕	予約のない患者は(月)・(火)・(木)・(金)
泌尿器科		武田 英男 〔手術日〕	佐藤 信夫 黄 和吉	〔交替医〕 〔手術日〕	佐藤 信夫 五島 悠介	佐藤 信夫 滝澤 一晴	
産婦人科		鈴木 康伸 斉藤 俊雄	森 麻子 〔交替医〕 〔手術日〕	斉藤 俊雄 佐川 泰一 〔手術日〕	鈴木 康伸 林 敏	林 敏 大淵 紫 〔手術日〕	
眼科		上原 七生 谷口 有子	松枝 美文 〔手術日〕	松枝 美文 〔手術日〕	上原淳太郎 上原 七生	上原淳太郎 谷口 有子	予約のない患者は(月)・(木)・(金)
耳鼻いんこう科		〔手術日〕	大塚雄一郎 福本 一郎	大塚雄一郎 福本 一郎	〔交替医〕 派遣医師 〔手術日〕	大塚雄一郎 福本 一郎	休診(月)
放射線科		青柳 裕			原 竜介		新患は事前予約が必要
麻酔科		境田 康二	境田 康二	境田 康二	境田 康二	境田 康二	午前9:30～11:00 予約患者のみ
歯科口腔外科		村野 彰行	村野 彰行	村野 彰行	村野 彰行	村野 彰行	
特殊外来	女性専用(内科)	大淵 紫		古池 織恵			予約患者のみ
	腎臓内科(内科)		〔交替医〕				午後1:30～ 予約患者のみ
	神経内科(内科)			澤井 撰			午後1:00～ 予約患者のみ
	スプリント外来(心外)		桜井 学				午後1:30～
	ペースメーカー外来			稲垣 雅行			午後1:00～
	小児循環器(小児)	佐藤純一・〔交替医〕 奥主健太郎	松本 歩美	佐藤 純一			午後 予約患者のみ (火)は第2・4
	小児神経(小児)				林北見・牧野道子		午後 予約患者のみ 月1回
	小児腎臓(小児)				秋岡 祐子		午後 予約患者のみ 月2回
	小児外科(外科)				中田 光政		
脳神経内科(脳神経外科)			横田隆徳(3ヶ月に1回)		橋本 祐二	午前9:30～ 予約患者のみ	
MRI-クリニック(脳神経外科)		唐澤 秀治		唐澤 秀治			
膀胱外来(泌尿器科)				北村 温		第3木曜日の午後	

担当医師は、状況により変更することがありますので、ご了承ください。