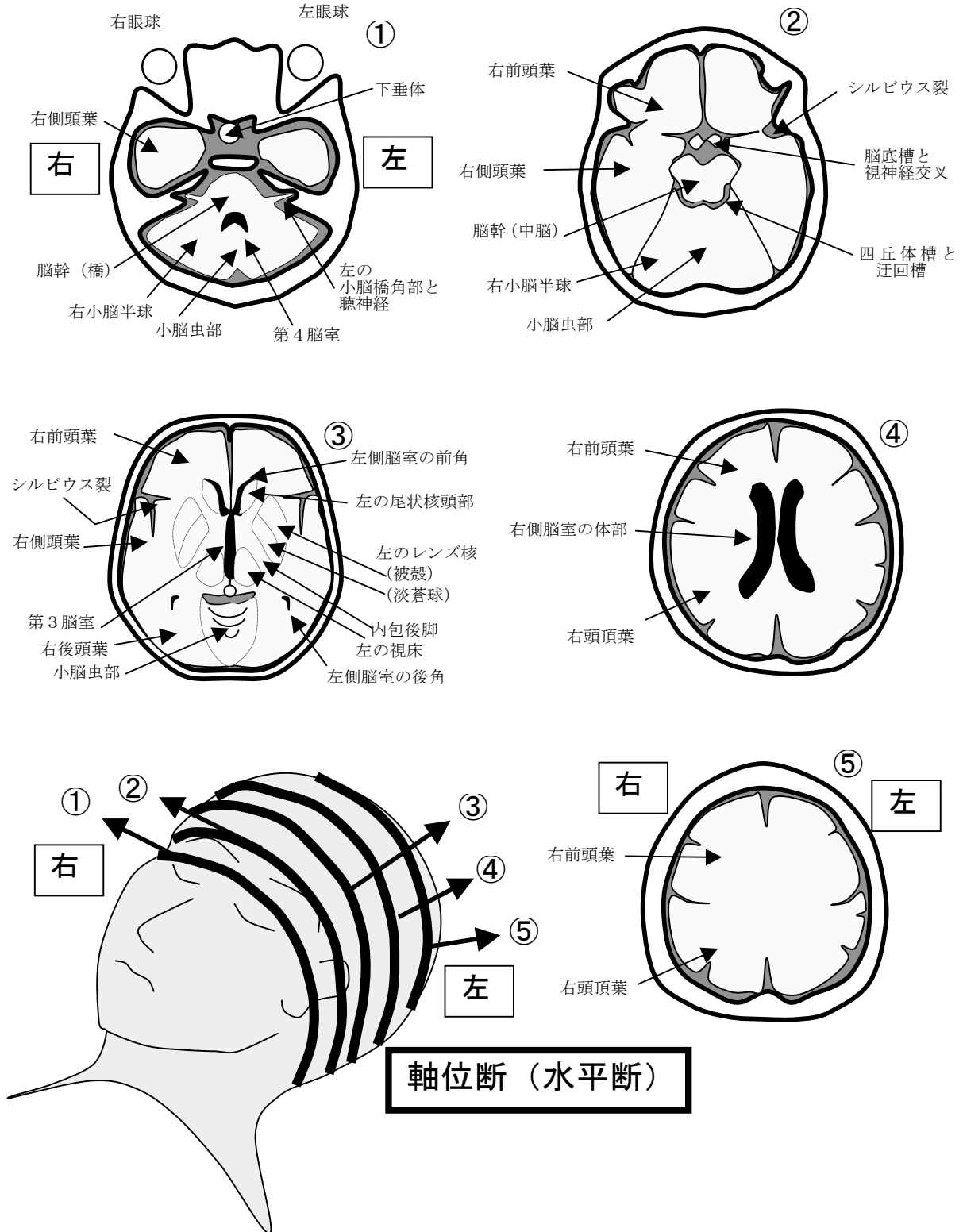
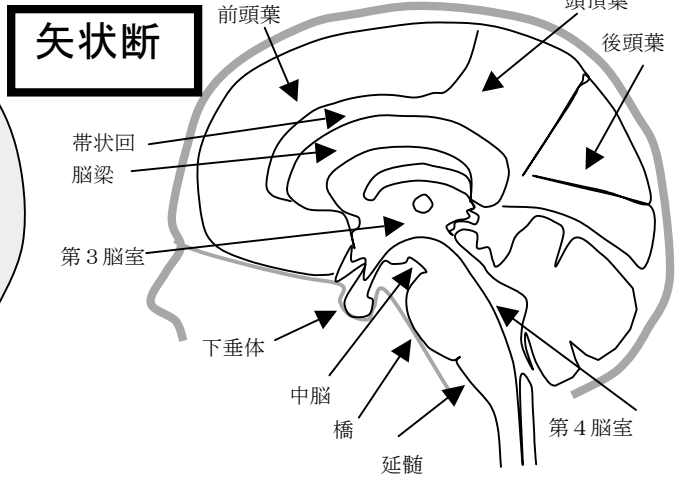
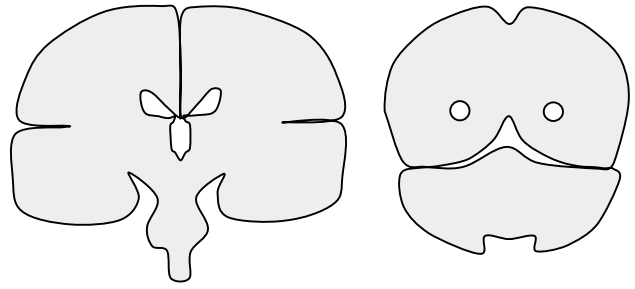
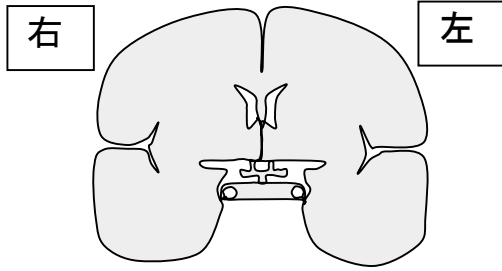


疾患別説明書：脳と血管 (Anat-01)

船橋市立医療センター脳神経外科 (平成 14 年 9 月 20 日作成)

CT, MRI の断面図

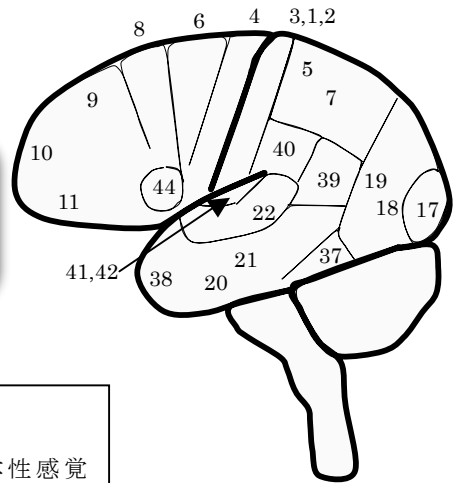




前頭葉
 area 4 (運動野) : 反対側の随意運動
 area 6 (前運動野) : 共同運動、体得した技能運動の記憶
 area 8 (前頭葉運動眼野) : 注視運動
 area44 (優位半球では Broca の言語中枢=運動性言語中枢)
 area (8), 9, 10, 11, 12, 32 など (前頭連合野) : 高次精神機能

側頭葉
 area41, 42, 22 (聴覚野)
 22=優位半球では Wernicke の言語中枢=感覚性言語中枢
 area (22), 21, 20, 38, 37 (側頭連合野)
 37 : 優位半球の障害で健忘性失語症、側頭葉てんかん、Meyer's loop の障害 (上四半盲)

大脳皮質の局在機能

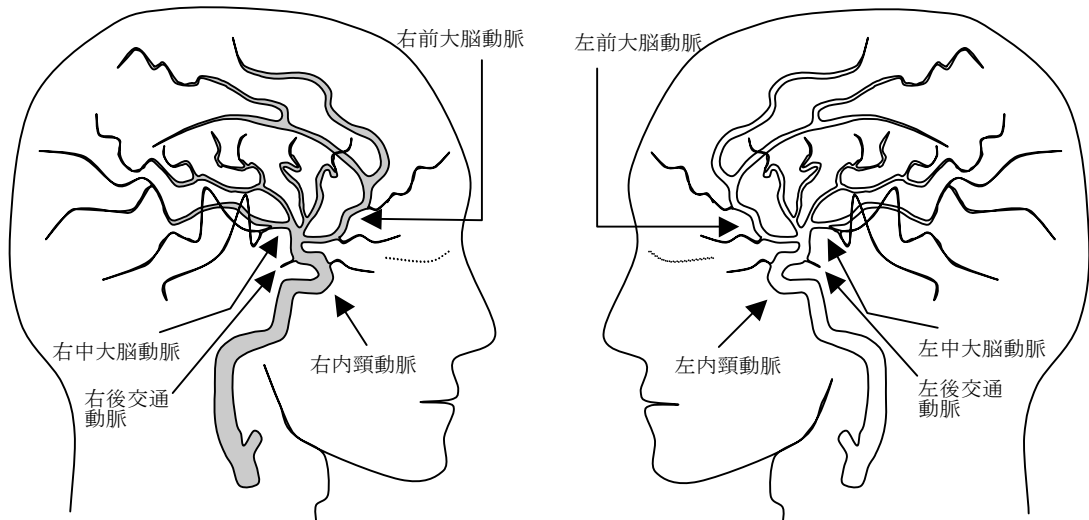
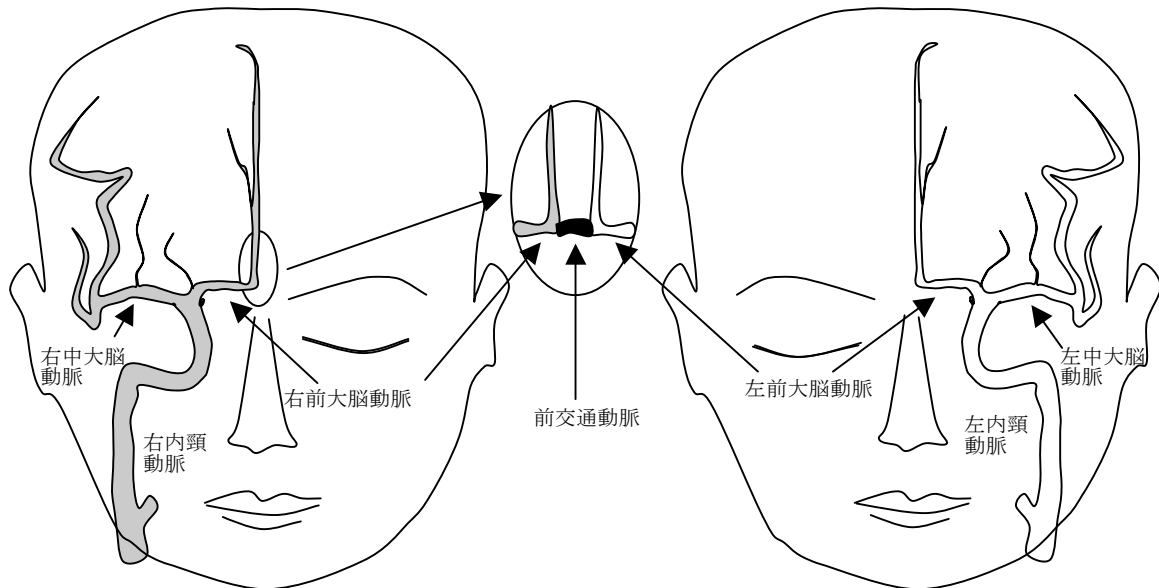
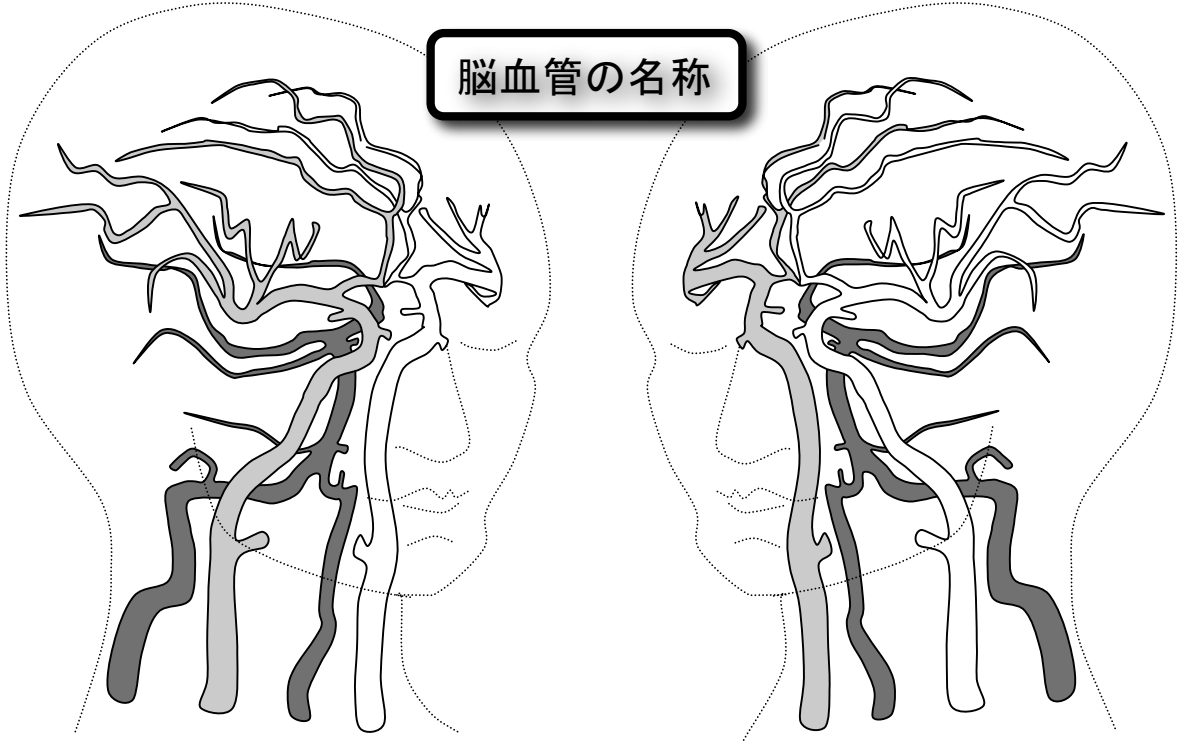


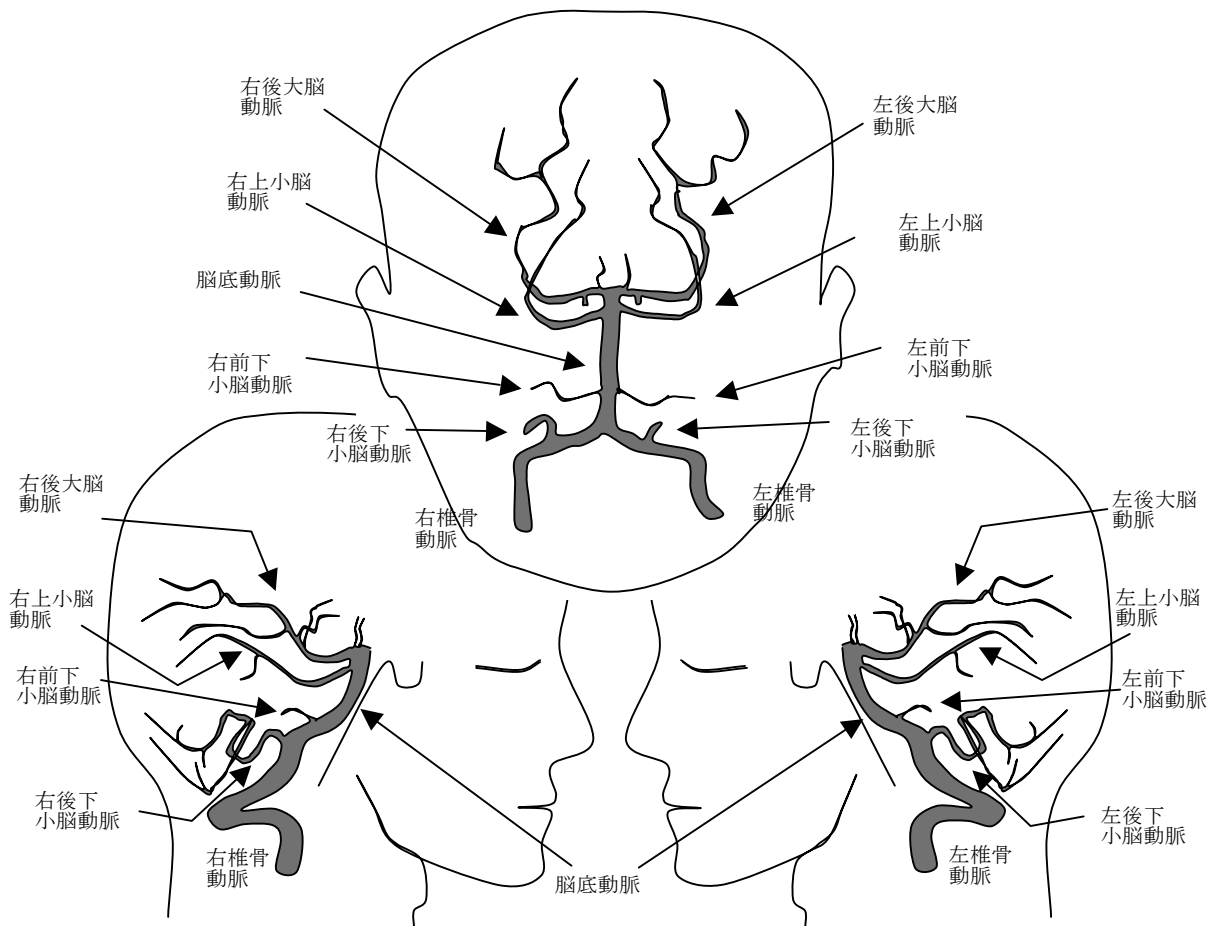
頭頂葉
 area 3, 1, 2 (第一次体性感覚野) : 反対側の感覚
 area 5, 7 (高次体性感覚野) : 素材認知、立体認知
 area 39, 40 (頭頂連合野) : 認識、判断、39=角回 : 優位半球の障害で Gerstman 症候群、40=縁上回

後頭葉
 area17 (第一次視覚野) : 反対側の視覚:障害により同名半盲
 area18, 19 (高次視覚野) : 大きさ、形、色彩の認識

大脳辺縁系
 帯状回、海馬、海馬傍回、脳弓など : 自律神経・内臓・性機能。記憶。

脳血管の名称





頭蓋底の血管と脳神経

脳脊髄液の流れ

